



# DÉPLOIEMENT FIBRE

Mercredi 16 octobre 2019

Jean-Marie Bernard, Président du Département des Hautes-Alpes

Chantal Eyméoud, Président du SMOSUD THD

Isabelle Simon Déléguée Régionale Altice France SFR

Denis Fraccaro Responsable Collectivités Locales SFR FTTH



**Un nouvel élan à l'aménagement numérique du territoire** : Procédure AMEL, initiée par l'Etat, lancée mi 2018 pour le Département

Décembre 2018 : offre SFR retenue et publication fin mai 2019 de l'arrêté ministériel confirmant cet engagement national

**➔ Conventions signées le 11 juillet 2019 confirmant l'engagement de SFR, de la Région et des Départements pour le lancement des travaux.**

**Un modèle vertueux :**

- **Un financement privé à 100%** pour 200M€ au total : rachat des infrastructures réalisées par le SMO (transfert effectif au 28 Novembre) et prise en charge de la totalité des travaux à venir
- **Des engagements opposables** : SFR doit assurer la couverture de la totalité du Département à fin 2022 ( 133 748 prises ) dont le suivi est assuré dans le cadre d'une convention régionale
- **Une convention départementale** organise la coopération et le suivi des déploiements
- **Une plus grande proximité avec les collectivités** comme condition de réussite



# SFR LEADER DU **TRÈS HAUT DÉBIT** FIXE **SFR FTTH** EN CHARGE DU DÉPLOIEMENT



- **1ère infrastructure Fibre\* de France avec 13 millions de prises éligibles**
- A ce jour, les services Fibre\* de SFR sont disponibles dans plus de :
  - 3 597 communes françaises à fin août 2019.
  - Dont 2 700 communes ouvertes en 1 Gbit/s



- Filiale du Groupe Altice France
- Conception, construction, exploitation de réseaux et d'infrastructures de télécommunications pour les collectivités territoriales
- Déploiement, commercialisation et maintenance d'au moins 5 millions de prises FTTH dans les prochaines années

# DES USAGES ET DES CONTENUS EN SIMULTANÉS



Des débits plus élevés, de meilleures qualités et symétriques

- **50x plus rapide que l'ADSL**
- Pas d'atténuation du signal vs la distance
- Insensible aux perturbations électromagnétiques
- Débits montants très rapides

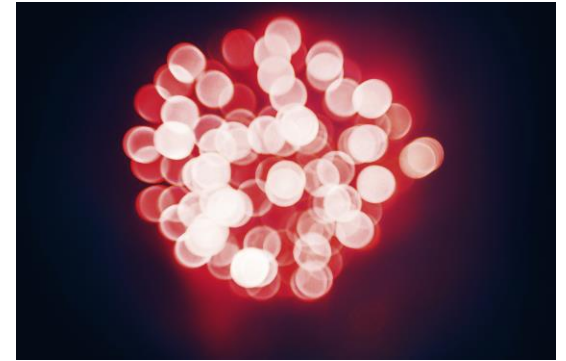
**7 écrans**  
connectés par  
foyer

Un accès internet **ultra rapide** : téléchargement d'un film en 7 secondes, mise en ligne de 100 photos en 5 secondes  
La TV en **haute définition 4K** et en 3D comme au cinéma  
Des nouveaux usages (télétravail, télé médecine, domotique ...)

# LES CARACTÉRISTIQUES DE LA FIBRE OPTIQUE

Un fil de verre plus fin qu'un cheveu qui conduit la lumière

Et qui transporte de très grandes quantités de données à la vitesse de la lumière sur des milliers de kilomètres



**7 fois le tour de la terre en 1 seconde**

# DES **RESSOURCES** NATIONALES ET **LOCALES**



SFR FTTH France



SFR FTTH  
à **Aix en  
Provence**

Sudtel France



Sudtel  
à **Salon de  
Provence.**  
Bases travaux  
sur Briançon  
et Embrun



# L'ORGANISATION

Département des  
Hautes Alpes,  
Région Sud, SMO

SFR  
et SFR FTTH

Maîtrise d'œuvre  
SUD TEL France

Bureau d'étude

Responsable Projet

Conducteurs de travaux

LA FIBRE 05

Équipes travaux  
dont entreprises  
locales

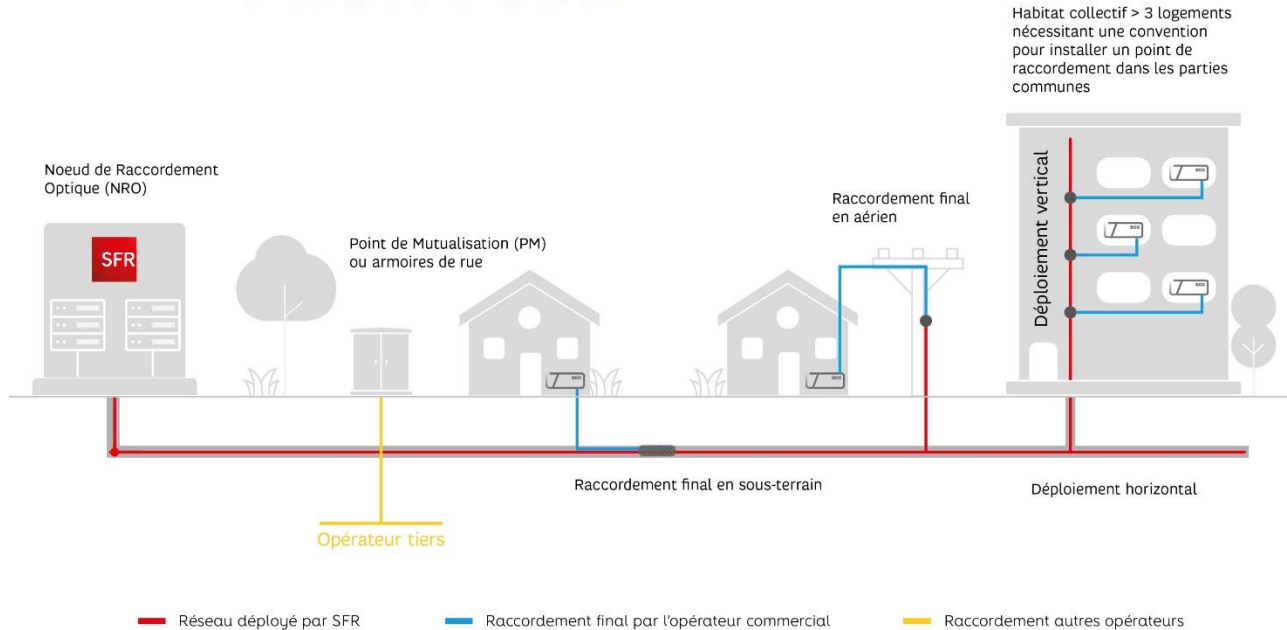
Négociateurs  
des  
conventions  
verticales



# DÉPLOIEMENT DE LA FIBRE FTTH

## LA FIBRE POUR TOUS

SCHÉMA EXPLICATIF DU DÉPLOIEMENT DE LA FIBRE EN ZONE MOYENNEMENT DENSE



# UN RÉSEAU MUTUALISÉ

SFR Le J3M



free

POINT DE  
MUTUALISATION  
(PM)



Opérateurs  
commerciaux

- **Choix de l'opérateur commercial**
- J3M: « Gel » de 3 mois pour laisser le temps aux opérateurs commerciaux qui le souhaitent, de venir se raccorder aux PM
- Valable pour tous les logements (immeubles, maisons individuelles, locaux professionnels & commerciaux)
- Souscription à une offre commerciale Fibre à partir de 45 jours avant la fin du J3M
- Intervention du technicien pour la raccordement à la fin du « gel » des 3 mois

# ILLUSTRATIONS



**NRO**  
(nœud de raccordement optique)



**PM**  
(Point de Mutualisation)



**PBO**  
(Point de branchement optique)



**DECODEUR**



**BOX**



**PTO**  
(point de terminaison optique)

# NOTRE **PROJET** POUR VOS COMMUNES



LA FIBRE 05

Nombre de prises Fibre → **30 904**

Communes desservies → **13**

Nombre de NRO → **2**

Nombre de PM → **103**

Kilomètres de Réseau → **878**



# NOTRE **PROJET** POUR LE DEPARTEMENT



LA FIBRE 05

Nombre de prises Fibre → **133 748**

Communes desservies → **171 (hors fusion)**

Nombre de NRO → **18**

Nombre de PM → **444**

Kilomètres de Réseau → **5 420**



# LE RÉSEAU **FIBRE** SUR VOTRE TERRITOIRE

Engagement L33.13 : fin du déploiement

**31/12/2022**

(dont 8% de raccordements “longs”)





Le réseau **FIBRE** sur VOTRE TERRITOIRE  
**Les premières prises déployées  
progressivement sur les communes suivantes :**

2019 Briançon
2020
Cervières
La Salle-les-Alpes
Le Monétier-les-Bains
Montgenèvre
Névache
Puy-Saint-André
Puy-Saint-Pierre
Saint-Chaffrey
Val-des-Prés
Villar-Saint-Pancrace
2021
La Grave
Villar-d'Arène



# UN CHANTIER DE RÉSEAUX ET D'INFRASTRUCTURES **COMPLEXE** ET DES **RÈGLES** DE DÉPLOIEMENT PRÉCISES

Comme tout chantier d'envergure, d'éventuelles **difficultés** et **ralentissements** peuvent survenir,

Et **modifier notre planning prévisionnel** de déploiement d'une zone

Le déploiement suit les **infrastructures existantes** (opérateur historique et Enedis)

Il est pris en charge financièrement à **100% par SFR FTTH**

- Infrastructures manquantes
- Fourreaux bouchés
- Chambres goudronnées
- Remplacement de poteaux
- Élagage
- Topographie, relief
- Architecte Bâtiments de France

...



# LES MAIRIES, LES MAIRES, **ACTEURS DU PROJET**

Les mairies ont **un rôle important**  
et contribuent au bon déploiement de la fibre SFR  
Mairies/SFR FTTH: **une collaboration étroite pour :**



LES DIFFÉRENTES **AUTORISATIONS, PERMISSIONS ET ARRÊTÉS**  
**L'implantation** des NRO et des PM  
L'éventuelle nécessité de **Génie Civil** avec la connaissance des sociétés  
locales

# LE CONVENTIONNEMENT

## LE CONVENTIONNEMENT

- À partir de 4 logements
- Copropriété ou bailleur
- Lotissements, chemins privés
- <https://www.lafibresfr/>
- Anticiper les nouveaux programmes immobiliers



# LE CONVENTIONNEMENT

## LE CONTACT

- Jérôme Escudie
- Prestataire partenaire S.CO.B
- [jerome.escudie@scob.fr](mailto:jerome.escudie@scob.fr)
- <https://www.lafibresfr.fr/>



# POINTS **D'ATTENTION**

## LE PLAN DE **NUMÉROTATION / ADRESSES**

- Numéro de logement obligatoire : Essentiel !

## LES PARTIES **PRIVATIVES**

- Responsabilité du propriétaire du logement

## SUIVI **ÉLIGIBILITÉ** FIBRE

- ARCEP : <https://www.arcep.fr/>
- Sites Web SFR, Orange, Bouygues, Free : rubrique test d'éligibilité Fibre

## INFORMATIONS SUPPLEMENTAIRES

- Réunion d'information sur un rythme semestriel
- Un portail internet grand public est en cours de création :
- [lafibre05.fr](http://lafibre05.fr) ou [.com](http://lafibre05.com)
- Merci de nous communiquer le « référent numérique » de votre commune
- Merci de nous informer de tous **travaux programmés** sur votre territoire : réfection de route, mise en discrétion de réseaux, etc...

# MERCI

Vos interlocuteurs :

Denis FRACCARO : [denis.fraccaro@sfr-ftth.com](mailto:denis.fraccaro@sfr-ftth.com)

Patrice CEA : [patrice.cea@hautes-alpes.fr](mailto:patrice.cea@hautes-alpes.fr)

Mathias VIALLET : [mathias.viallet@hautes-alpes.fr](mailto:mathias.viallet@hautes-alpes.fr)